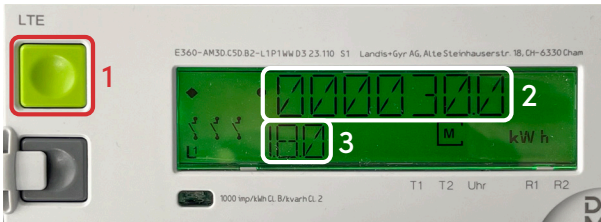


Stromdaten selbst auslesen

Anleitung

Nachfolgend wird erklärt, wie Sie am E360-Stromzähler Ihren Stromverbrauch auslesen können. Sie müssen jeweils nur den **grünen Knopf** links neben dem Display betätigen (siehe Bild unten). Die wichtigen und für Sie interessanten Zahlen sind unten dunkelblau hervorgehoben.



1 Bedienknopf · 2 Wert-Anzeige · 3 Code

Code	Register	Einheit
1.7.0	Aktuelle Wirkleistung (Bezug)	kW
2.7.0	Aktuelle Wirkleistung (Lieferung)	kW
1.8.0	Wirkenergie Bezug +A	kWh
2.8.0	Wirkenergie Lieferung -A	kWh
5.8.0	Blindenergie +Ri	kvarh
6.8.0	Blindenergie +Rc	kvarh
7.8.0	Blindenergie -Ri	kvarh
8.8.0	Blindenergie -Rc	kvarh
1.6.0	Leistungsmaximum +A	kW
2.6.0	Leistungsmaximum -A	kW
0.9.1	Lokalzeit	HH:MM:SS:(mm)
0.9.2	Lokales Datum	DD.MM.YY

Das Gerät schaltet automatisch auf die Standard-anzeige zurück. Bei Fragen oder Unklarheiten helfen wir Ihnen gerne weiter unter:

041 819 47 47 oder **info@ebs.swiss**

- = Knopf **kurz** drücken
- = Knopf **lange** drücken (> 2 Sekunden)



Display wird aktiv / hell



Std Data



Aktuelle Wirkleistung (Bezug)

Code: 1.7.0



Aktuelle Wirkleistung (Lieferung)

Code: 2.7.0



Wirkenergie Bezug +A

Code: 1.8.0



Wirkenergie Lieferung -A

Code: 2.8.0



Weitere Daten (siehe Tabelle)