

Stromdaten selbst auslesen

Anleitung

Nachfolgend wird erklärt, wie Sie am E360-Stromzähler Ihren Stromverbrauch auslesen können. Sie müssen jeweils nur den **grünen Knopf** links neben dem Display betätigen (siehe Bild unten). Die wichtigen und für Sie interessanten Zahlen sind unten dunkelblau hervorgehoben.



Display wird aktiv / hell



Std Data



Gesamtenergiebezug

Code: 1.8.0 | Tastenkombi: ●●●○



Gesamtenergieabgabe (PVA)

Code: 2.8.0 | Tastenkombi: ●●●○●



Blindleistung Bezug



Blindleistung Abgabe



Energiebezug Hochtarif (Tag)

Code: 1.8.1 | Tastenkombi: ●●●○●●●●



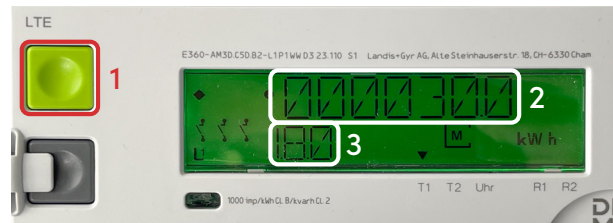
Energiebezug Niedertarif (Nacht)

Code: 1.8.2 | Tastenkombi: ●●●○●●●●●●



○ = Knopf **kurz** drücken

● = Knopf **lange** drücken (> 2 Sekunden)



1 Bedienknopf

2 Wert-Anzeige (in kWh)

3 Code

Das Gerät schaltet automatisch auf die Standard-anzeige zurück. Bei Fragen oder Unklarheiten helfen wir Ihnen gerne weiter:

041 819 47 47 oder **info@ebs.swiss**